

SO 02.4 - Oprava vnější obálky objektu
V rámci opravy obálky objektu bude z fasády odstraněny veškeré mřížky tabule s názvem objektu ze všech tří stran. Kompletní plocha fasády včetně režného zdiva a pískovcového soklu bude očištěna a původní nátěry odstraněny tlakovou vodou a biocidními přípravky. Dojde k otlučení plochy omítek do 10% plochy a následně tyto budou doplněny

SO 02.4 - Oprava vnější obálky objektu
Na římsách a vystouplých hranách fasády bude osazen hrotový systém zabraňující hnízdění ptactva, přesah střešní konstrukce bude pod úhlem mezi krajní částí přesahu a fasádou zakryt Pz sítí zabraňující hnízdění jiříček. V rámci přípravných prací čištěním tlakovou vodou budou odstraněna stávající hnízda

SO 02.4 - Oprava vnější obálky objektu
Na fasádě objektu bude nově osazen orientační systém dle směrnice SŽDC č. 118, dále budou osazeny označení názvu stanice 3 ks (cedule umístěné na fasádě objektu) dle TNŽ 73 6390 - Nápisý názvů železničních stanic a zastávek

SO 02.4 - Oprava vnější obálky objektu :Veškeré režné zdivo včetně vysprávek po odpadnutí po čištění tlakovou vodou i části doplnění po odbourání komínu bývalé kotelny bude sjednoceno silikonovým nátěrem v odstínu cihelného zdiva, přesný odstín bude vyspecifikován v rámci realizace

SO 02.4 - Oprava vnější obálky objektu : Hlavní plocha fasády bude po odstranění nátěrů tlakovou vodou odstranění podkladních nesoudržných vrstev a jejich doplnění bude po penetraci plocha potažena tenkovrstvou hmotou s vtláčenou sítí a poté bude plocha potažena probarvenou pastovitou omítkou v zrnitosti 1,5mm, barevnost bude vyspecifikována investorem v rámci realizace

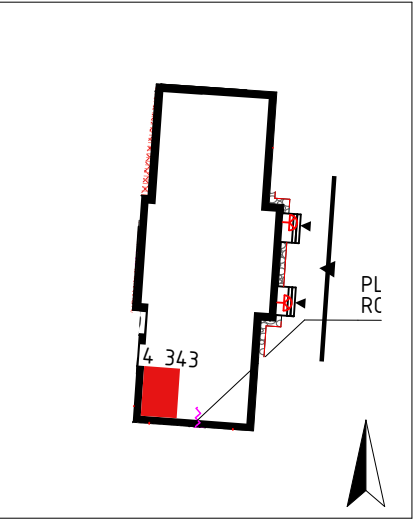
TRS - Nebude doříčena, v rámci stavby bude ochráněna

SO 02.4 - Oprava vnější obálky objektu
Dojde k vysprávce kamenného soklu lokálními kamenickými opravami a opravou spár a následným zpevňujícím nátěrem. Pískovcový sokl bude nově z vrchní části ochráněn krycí lištou z Pz plechu s povrchovou úpravou. Barevnost bude sjednocena s novými krytinami.

SO 02.4 - Oprava vnější obálky objektu
Obnova betonového povrchu schodiště

LEGENDA:

- OČIŠTĚNÉ, DOPLNĚNÉ A NOVĚ VYSPÁROVANÉ DEKORATIVNÍ CIEHLÉ ZDIVO
- OČIŠTĚNÝ, DOPLNĚNÝ A NOVĚ VYSPÁROVANÝ PÍSKOVCOVÝ SOKL
- OBNOVA FASÁDY
- OBNOVA STŘEŠNÍ KRYTINY
- NOVĚ DEKORATIVNÍ CIEHLÉ ZDIVO VYHOTOVENÉ POD DEMOLICI KOMINOVÉHO TĚLESA
- STŘECHA DOPLNĚNÁ PO POD DEMOLICI KOMINOVÉHO TĚLESA
- SÍTĚ PROTI PTACTVU
- HROTOVÝ SYSTÉM PROTI PTACTVU
- K1 OKAPNICE - PZ PLECH



Generální projektant:



Zpracovatel dílčí části dokumentace: Souřadnicový systém S-JTSK, Výškový systém Bpv

Vypracoval: Ing. arch. Jan Šágl	Zedp. projektant: Ing. Jiří Nesl	Kontroloval: Ing. Michal Procházka
Kraj: Královéhradecký	Traťový úsek/Obec: Opočno	
Investor Správa železnic, státní organizace Oblastní ředitelství Hradec Králové		

Akce: Opočno pod Orlickými horami ON - SA část oprava - PD		Formát 594*297
		Datum 07/2022
		Účel PD
		Č. zakázky 3111/22/022
		Změna Č. kopie
		Měřítko 1:75
Obsah výkresu: NAVRŽENÝ POHLED VÝCHODNÍ „HLAVNÍ VSTUP“		Č. výkresu D.1.1.14